

Information om Midtgolfs Hjertestarter

Denne side vil løbende blive opdateret vedr. hjertestarterens placering og brug. Der vil tillige være links til relevante instruktions video klip således at alle har mulighed for at sætte sig grundigt ind i, hvorledes en hjertestarter kan og skal bruges.

Klubbens Hjertestarter giver talende instruktioner til den der udfører førstehjælp, og vejleder under udførelse af hjertemassage om styrke og takt. Hjertestarteren giver således mulighed for at give optimal virkning af hjertemassage som altid er første og vigtigste første livreddende behandling der skal udføres i tilfælde af et hjertestop.

Husk

Man kan under ingen omstændigheder komme til at gøre noget forkert, der kan skade patienten.

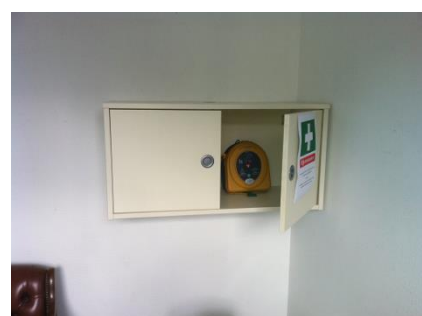
Hjertestarterens placering ved indgangen til Bag-rummet



Følg flisegangen

GPS Position

N55°39'0.6" E11°40'0.59"



Hvad skal man gøre

Hvis man står med en tilsyneladende livløs person som ikke reagerer på tale eller ved at man rusker i personens skulder gør da følgende:

1) Ring 112

2) Ring efter hjertestarteren

- til klubhus tlf: 59 18 30 51
- og/eller til Hans Larsen tlf: 24 26 11 98

for at få bragt hjertestarten samt yderligere hjælp ud hurtigst muligt, hvor der er brug for den.

3) Rens luftvejene og kontroller for vejr trækning

Se, føl og lyt – Indblæs 2 gange om nødvendigt

4) Start med at give hjertemassage

2 indblæsninger

30 kompressioner (ca 5-6 cm) på brystbenet (hastighed:ca 100 tryk pr minut)

2 indblæsninger

Osv.

Dette fortsættes indtil en hjertestarter eller en læge kommer tilstede

5) Når hjertestarteren ankommer

Anbring elektroderne som vist på disse

Hjertestarteren taler til dig og fortæller, hvad du skal gøre

Den måler på patientens hjerteimpulser.

Hvis nødvendig beder den dig trykke på en rød knap, og der afgives et stød.

Hvis der ikke skal stødes fortsættes med hjertemassage

(2 indblæsninger efterfulgt af 30 kompressioner på brystbenet)

Hjertestarteren fortæller dig løbende om styrke og hastighed er OK, eller om det skal gå hurtigere/langsommere /kaftigere osv.

Du får således hjælp til at udføre hjertemassage på den mest optimale måde.

Lad andre tage over efter et par minutter.

Det er hårdt arbejde at give hjertemassage!!

Fortsæt indtil ambulance eller læge kommer tilstede.

1) Sådan håndterer du hjertestarteren

Hjertestarteren er batteri drevet, og hvis den grønne lampe på forsiden blinker er den klar til brug. Så snart den startes taler den til dig og vejleder dig.

Tryk på den grønne START knap

Træk i den grønne flap fornedet for at få adgang til elektroderne



Træk elektrode pakningen ud

Fjern elektrodernes beskyttelses plastik som vist på pakningen



Anbring dem som vist på tegningerne på elektroderne

Hjertestarteren analyserer nu patientens hjerte funktion, og den fortæller om du skal give hjerte massage, eller der er behov for at afgive et stød.

Hvis der er behov for at afgive et stød får du besked på at trykke på

den røde hjerteformede knap.

Hvis der er behov for hjertemassage får du besked på at udføre dette.

Efter 2 minutter bliver du bedt om at stoppe med hjertemassagen, og hjertestarteren analyserer igen patientens tilstand.

Sådan bliver du ved indtil der kommer professionel hjælp

Og husk

Du kan ikke gøre noget forkert

Se her hvordan man gør

For at give dig mulighed for at se hvorledes hjerte massage gives og hvorledes hjertestarteren benyttes, er der herunder anført en række links til instruktionsvideoer ,så du ved selvsyn kan se, hvor nemt det er. Nogle vidoere er på engelsk, andre på danske .. hvis du selv falder over en instruktions video som du finder nyttig, så venligst informer os [her](#), så vil vi lægge den på hjemmeside så andre også kan få glæde af den.

[Heartsine Hjertestarter demo](#): Denne link er på engelsk men viser vores hjertestarter i funktion.

[Falck hjertestarter demo](#)

[Falck Hjertemassage / kunstig åndedræt demo](#)

[Generelt om livredning](#)

[Kursus i Hjertelungeredning \(på dansk\)](#)

.....

Hvis du har spørgsmål, observationer eller forslag vedr. klubbens hjertestarter så venligst send en E-Mail [her](#), eller ring til Erling Hviid på 22600353

Senest opdateret 27 maj 2013/ EHv